

SCHÉMA VÝZTUŽE - STĚNY

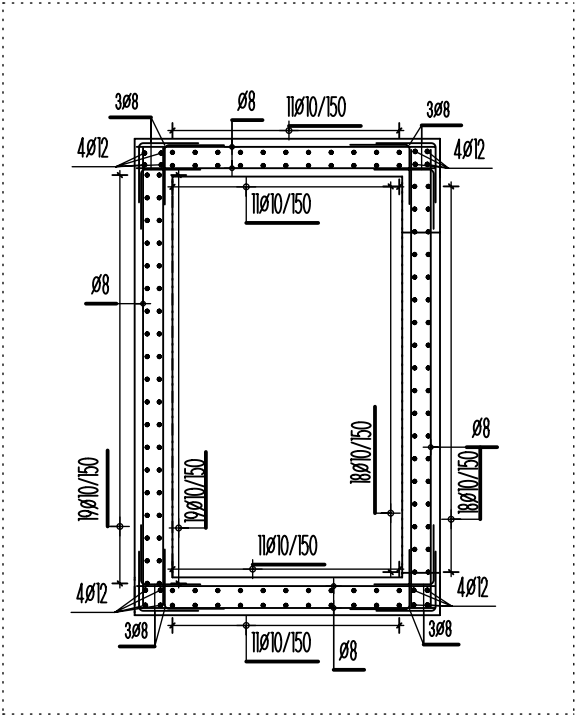
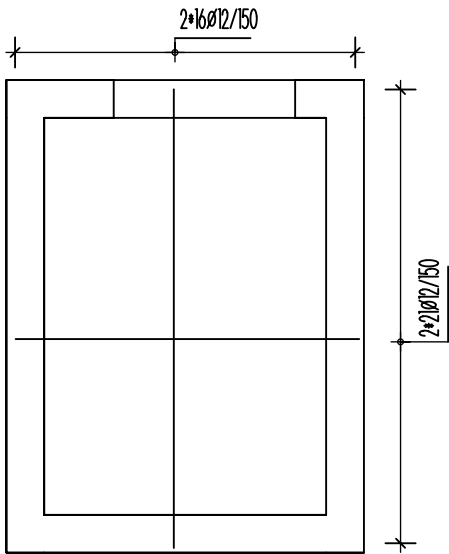


SCHÉMA VÝZTUŽE - STROP PŘEJEZDU

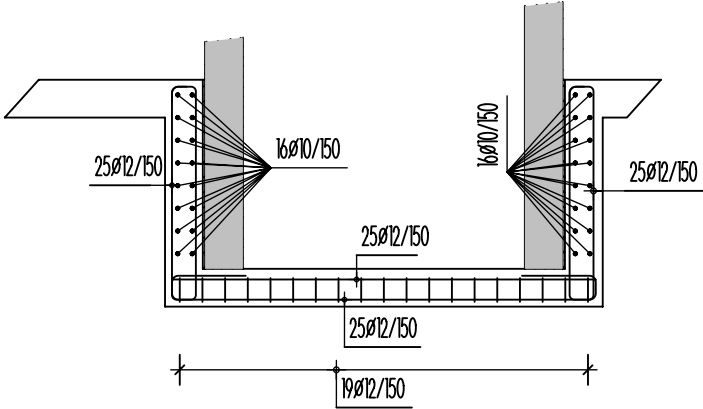


Výkaz výztuže

Pol.	Ks	Ø	Jednotl. délka	Celková délka	Hmotnost
		[mm]	[m]	[m]	[kg]
1	191	8	1.98	378.18	149.38
2	1	10	bm	2255.00	1391.34
3	1	12	bm	1206.00	1070.93
4	616	8	0.80	492.80	194.66
5	44	12	4.16	182.82	162.34
6	75	12	2.81	211.13	187.48
7	100	12	3.38	338.00	300.14
8	42	12	2.29	95.97	85.22
9	32	12	3.04	97.44	86.53
10	191	8	3.03	578.73	228.60

Celková hmotnost [kg] : 3856.62

SCHÉMA VÝZTUŽE - DNO DOJEZDU

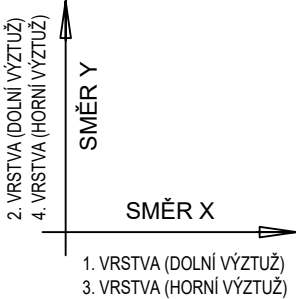
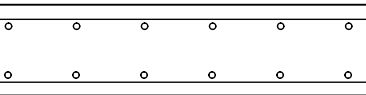


POZNÁMKY:

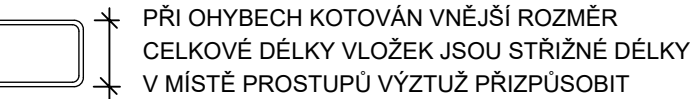
1. JEDNÁ SE O SCHÉMA VÝZTUŽE. PŘED ZAHÁJENÍM STAVBY MUSÍ BÝT ZHOTOVENY VÝKRESY VÝZTUŽE.
2. V MÍSTECH PROSTUPŮ VÝZTUŽ ROZHRNOUT NEBO PROSTŘIHNOUT

SCHEMA KLADENÍ VÝZTUŽE

PŮDORYS



KÓTOVÁNÍ VÝZTUŽE

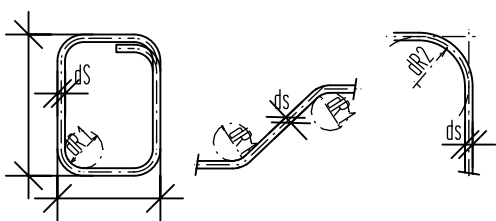


ROZDĚLOVACÍ VÝZTUŽ

vykázána v běžných metrech
stykovat přesahem 50 profilů

OCEL B500B KRYTÍ 25 mm

OHYBY VÝZTUŽE



Třmínky, háky Ohýbaná tažená výztuž
Smyková výztuž

ds	<20	≥ 20	krytí	≥ 3ds; min 50mm	<3ds; <50mm
dR1	4ds	5ds	dR2	15ds	20ds

PŘI OHÝBÁNÍ VÝZTUŽE JE NUTNÉ DODRŽET
USTANOVENÍ ČSN EN 1992-1-1
NAVRHOVÁNÍ BETONOVÝCH KONSTRUKCÍ - Část 1-1:
Obecná pravidla a pravidla pro pozemní stavby, tab. 8.1N

±0,000 = 189,850 m n. m. Souř.systém: JTSK Výškový systém: BpV

název projektu		Domov se zvláštním režimem Račín, Kroměříž	
stupeň	DPS Dokumentace pro provedení stavby	místo stavby p.č. 5036 kat. území: Kroměříž [674834]	
stavebník  Město Kroměříž Velké náměstí 115/1 767 01 Kroměříž		generální architekt  ŘEZANINA & BARTOŇ, s.r.o. Jenkovice 111 503 46 Jenkovice	
autorizace		projektant části  MIKŠÍK projekce s.r.o. Mladých Běchovic 2, 190 11, Praha 9 Bc. A. Shapkina Ing. R. Mikšík	
část D.1.2			

DÍLO JE CHRÁNĚNO AUTORSKÝM ZÁKONEM. JAKÉKOLIV ROZMNOŽOVÁNÍ ČI VYTVÁŘENÍ KOPÍÍ BEZ VĚDOMÍ AUTORA JE ZAKÁZÁNO